

KATALOG

LAMBERTS
ECHT-ANTIK-GLAS

Echt-Antikglas von Lamberts - was wäre der Glasmaler, der ambitionierte Verarbeiter, der Künstler ohne diese Glashütte ! Dort wird Farbglas noch nach handwerklicher Tradition hergestellt - d.h. individuell nach Kundenwunsch oder Kundenmuster. Dieser Unterschied zum Massenprodukt wird vielleicht nur dem Handwerker sofort bewußt sein, dessen Arbeit immer mehr und mehr der Konkurrenz industriell vorgefertigter Ware ausgesetzt ist. Mit anderen Worten, Glashütten, die auf Vorrat, nach einfachen Rezepten eine geringe Auswahl an Farbgläsern industriell produzieren, sind mit den Fachleuten, die Glas nach Kundenwunsch in nahezu jeder Farbe und Sorte herstellen, nicht zu vergleichen. Echt-Antikglas kann durch die handwerkliche Herstellung daher zwar nicht billig sein, ist aber seinen Preis im Vergleich zur Massenware wert.

Steht z.B. eine der **5000 Standardfarben** fest, kann das Glas in vielen verschiedenen Sorten ausgearbeitet werden:

Als **Echt-Antik** mit seinem Hobel und schwacher bis starker Bläselung - „das“ Material für Kunst mit Glas ! Als derbes „**Danziger**“ mit seinen ausgeprägten Winden und vereinzelt „Ochsenaugen“ oder als „**Crackled**“ mit seiner stark lichtstreuenden Struktur für besondere Anforderungen.

Als **Restaurations-** oder **Goetheglas**, mit ruhiger Oberfläche, ohne nennenswerte Bläselung, wie es die Fachwerkstatt für die sachgerechte Fenstersanierung in historischen Gebäuden verwendet -

All diese Sorten können auch als **Überfang** gefertigt werden. Dabei kann der Überfang „normal“, „abgerissen“, „aufgerissen“, „getaucht“, „schattiert“ etc oder auch mehrfach sein. Opale und opake Überfänge erweitern diese Palette ungemein und erlauben eine unendliche Gestaltungsvielfalt.

Zu unserem Service gehört, dass wir für unsere Kunden Echtantik-Glas ohne Aufpreis nach Ihren Wünschen oder Mustern fertigen lassen. Deshalb finden Sie auf Seite 111-2 eine Übersicht der verschiedenen Anfertigungsmöglichkeiten (Sorten) für die unterschiedlichen Grundgläser mit zugehörigem Preiscode.

Wichtig: Die Mustersätze sind ein wertvolles Werkzeug. Sie können Ihren Kunden durch die kleine Investition in einen Mustersatz eine sehr breite und schön abgestimmte Auswahl an prompt lieferbaren Gläsern präsentieren.

Wir garantieren: Binnen weniger Tage werden Sie die aus dem Stammsortiment ausgewählten Gläser in Ihrem Hause haben - egal ob Blatt oder Kistenweise ! (ausgen. Werksferien).

Diese Garantie kann bei keinem anderen Flachglas unseres Sortiments gegeben werden.

Daher empfehlen wir dringend: Legen Sie Ihren Offerten Echt-Antikglas zu Grunde - Sie sind damit auf der sicheren Seite - vor allem, wenn es um Abnahmetermine, um Qualität, Verlässlichkeit und nicht zuletzt, den guten Geschmack geht.

Auch Antikglas ist nicht gleich Antikglas - kein anderes Glas erreicht die ureigene Brillanz und Körperhaftigkeit von Echt-Antikglas. Von gewalzten Gläsern ganz abgesehen, da diese ohnehin keinerlei vergleichbare Brillanz und Leuchtkraft haben, sind die Kriterien eines hochwertigen Echt-Antik-Glases:

*Fertigung nach Kundenwunsch

*ausgeprägter, doch dezenter Hobel (wichtig für den Glasmaler zum Wischen, Schattieren etc.)

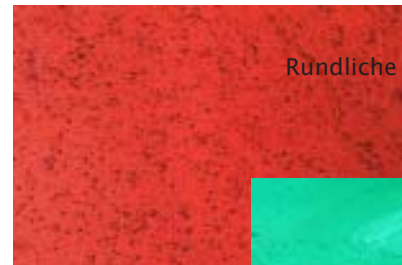
*runde, gleichmäßige Bläselung in der Masse

*optimale Lichtbrechung, erkennbar an dem Leuchten des Glases im direkten Licht. (Hier liegt ein großer Unterschied zum mundgeblasenem Neu-Antikglas)

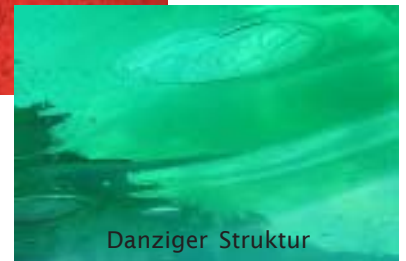
*Körperhaftigkeit verleitet dem Glas Tiefe und Raum

*Eingehen auch auf diffizile Kundenwünsche.

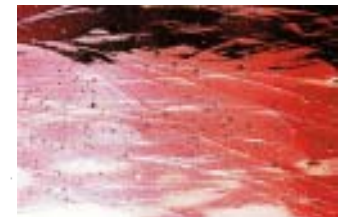
*unvergleichlich gute Schneidfähigkeit



Rundliche Bläselung



Danziger Struktur



Echt-Antik Hobel-Struktur

Mustersätze

#-EA-O: Echt-Antikglas Stammsortiment in 2 Ordnern von Lamberts. Die Muster sind mit Klettband befestigt - sehr geeignet um Ihre Vorschläge beim Kunden, wie z.B. Architekten, Bauherren usw äußerst attraktiv zu präsentieren.

#-EA-B: Echt-Antik Musterbox - enthält die gleichen 200 Muster - jedoch lose.

Für Restaurierungen, Reparaturen oder Künstlerwünsche senden sie bitte Ihre Probe an uns ein, da die im Katalog bzw. Mustersatz enthaltenen Farben nur einen Querschnitt durch die ungeheure Vielfalt von Lamberts-Echt-Antikglas darstellen !

Lagermaße (circa):

60 x 90 cm ; Kisteninhalt ca 20m²

KATALOG

LAMBERTS
ECHT-ANTIK-GLAS

| Übersicht der gängigen Anfertigungsarten (Keine Artikelübersicht !) Selten anfallende Sorten bitten wir anzufragen. Ständige Lagerware finden Sie auf den Katalogseiten 111-3 & folgende beschrieben (explizite Artikelübersicht). | | | | |
|---|--|--|--|----------|
| Beschreibung | | | | Preisgr. |
| Restaurationsglas "stark" | | | | 100 |
| 1xx kristall | | | | 110 |
| 1xx kristall Danziger / Crackled | | | | 112 |
| xx Töne Echt-Antik / Töne Goetheglas | | | | 120 |
| xx Töne Danziger / Crackledglas | | | | 122 |
| xh helle Farben | | | | 130 |
| xh helle Farben Danziger / Crackled | | | | 132 |
| F dunkle Farben | | | | 140 |
| F dunkle Farben Danziger / Crackled | | | | 142 |
| U Überfang auf kristall | | | | 200 |
| DU Doppel-Überfänge auf kristall (normal) | | | | 201 |
| U Überfang auf kristall Danziger / Crackled | | | | 202 |
| U Überfang auf kr. besonders schattiert / Streaky 1 | | | | 203 |
| DU Doppel-Überfang auf kr. besonders schattiert | | | | 205 |
| U Überfang auf farbig | | | | 210 |
| DU Doppel-Überfang auf farbig | | | | 211 |
| U Überfang auf farbig Danziger / Crackled | | | | 212 |
| U Überfang auf farbig besonders schatt. / Streaky 2 | | | | 213 |
| DU Doppel-Überfang auf farbig besonders schattiert | | | | 215 |
| U opalisierend auf kristall | | | | 220 |
| DU Doppel-Überfang opalisierend / opak auf kristall | | | | 221 |
| U opalisierend auf kristall Danziger / Crackled | | | | 222 |
| U opalisierend auf kristall besonders schattiert | | | | 223 |
| U opalisierend auf farbig | | | | 230 |
| U opalisierend auf farbig Danziger | | | | 232 |
| U opalisierend auf farbig besonders schattiert | | | | 233 |
| U opak auf kristall | | | | 240 |
| U opak auf kristall Danziger | | | | 242 |
| U opak auf kristall besonders schattiert | | | | 243 |
| U opak auf farbig | | | | 250 |
| U opak auf farbig Danziger | | | | 252 |
| U opak auf farbig besonders schattiert | | | | 253 |
| U goldrosa / aurora normal / Streaky 3 | | | | 300 |
| DU Doppelüberfang goldrosa / aurora | | | | 301 |
| U goldrosa auf kristall Crackled | | | | 302 |
| DU Doppelüberfang goldrosa / aurora bes. schattiert | | | | 305 |
| U goldrosa extrasatt | | | | 310 |
| DU Doppelüberfang goldrosa extrasatt | | | | 311 |
| U goldrosa extrasatt, besonders dunkel | | | | 314 |
| U silber-, edel-, zitronengelb auf kristall | | | | 320 |
| DU Doppel-Überfang silber-, edel-, zitronengelb | | | | 321 |
| U silber-, edel-, zitronengelb a. kr. bes. schattiert | | | | 323 |
| DU Doppel-Überf. silber-, edel-, zitronengelb bes. schattiert | | | | 325 |
| U selenrot, -gelb, -orange | | | | 330 |
| DU Doppel-Überfang selen | | | | 331 |
| U selen, besonders schattiert | | | | 333 |
| DU Doppelüberfang selen besonders schattiert | | | | 335 |

KATALOG

LAMBERTS
ECHT-ANTIK-GLAS

| Beschreibung Stammsortiment | Herst.-Nr. | Muster-Nr | ME m ² | Preisgr. |
|--|---------------|-----------|----------------------|----------|
| opalis. a.grau Echt-Antikglas | 4205U | EA00.02 | | 230 |
| opalis. a.violett Echt-Antikglas | 4540U | EA00.09 | | 230 |
| opalis. a.blau Echt-Antikglas | 3515U | EA00.10 | | 230 |
| opalis. a.gelbgrün Echt-Antikglas | 4210U | EA00.11 | | 230 |
| opalis.-a.kr. Echt-Antikglas | 1064U | EA00.94 | | 220 |
| opalis.-a.-kr.abgeri. Echt-Antikglas | 1064U abg | EA00.96 | | 220 |
| opak-auf-kristall Echt-Antikglas | 3446U | EA00.98 | | 240 |
| RESTAURATIONSGLAS "STARK" | Rest.Glas st. | EA01.02 | | 100 |
| kristall-blank Echt-Antikglas | 1xx blank | EA01.10 | | 110 |
| kristall-schwach-gebl. Echt-Antikglas | 1xx schw. | EA01.12 | | 110 |
| kristall-normal-gebl. Echt-Antikglas | 1xx norm. | EA01.14 | | 110 |
| kristall-mittel-gebl. Echt-Antikglas | 1xx mittel | EA01.16 | | 110 |
| kristall-stark-gebl. Echt-Antikglas | 1xx stark | EA01.18 | | 110 |
| kristall "CRACKLED" Echt-Antikglas | 1xx Crackl. | EA01.22 | | 112 |
| kristall "DANZIGER" Echt-Antikglas | 1xx Danzg | EA01.32 | | 112 |
| grau(-lich) Echt-Antikglas | 371xx | EA02.12 | | 120 |
| grau(-lich) Echt-Antikglas | 1527xx | EA02.14 | | 120 |
| grau(-lich) Echt-Antikglas | 1521xx | EA02.16 | | 120 |
| grau(-lich) Echt-Antikglas | 3812xx | EA02.18 | | 120 |
| grau(-lich) Echt-Antikglas | 1526xx | EA02.20 | | 120 |
| grau Echt-Antikglas | 443xx | EA02.22 | | 120 |
| graulich Echt-Antikglas | 381xx | EA02.24 | | 120 |
| grau(grünlich) Echt-Antikglas | 2116xx | EA02.26 | | 120 |
| grau Echt-Antikglas | 1501xx | EA02.28 | | 120 |
| graugelblich Echt-Antikglas | 569xx | EA02.30 | | 120 |
| grau(-lich) Echt-Antikglas | 471xx | EA02.32 | | 120 |
| grau(-lich) Echt-Antikglas | 1596xx | EA02.34 | | 120 |
| grau(-lich) Echt-Antikglas | 2807xx | EA02.36 | | 120 |
| grau Echt-Antikglas | 1695xx | EA02.38 | | 120 |
| grau(-lich) Echt-Antikglas | 1565xx | EA02.40 | | 120 |
| grau(grünlich) Echt-Antikglas | 507xx | EA02.42 | | 120 |
| grau Echt-Antikglas | 463xx | EA02.44 | | 120 |
| grau Echt-Antikglas | 2854xx | EA02.46 | | 120 |
| grau Echt-Antikglas | 2829xh | EA02.48 | | 130 |
| graugrünlich Echt-Antikglas | 2132xx | EA02.50 | | 120 |
| grau Echt-Antikglas | 441xx | EA02.52 | | 120 |
| grau Echt-Antikglas | 2896F | EA02.54 | | 140 |
| grau Echt-Antikglas | 575xh | EA02.56 | | 130 |
| grau Echt-Antikglas | 4119F | EA02.58 | | 140 |
| grau(-grün) Echt-Antikglas | 2820xh | EA02.62 | | 130 |
| braun(fleisch-) Echt-Antikglas | 842xx | EA04.12 | | 120 |
| braun(selenrötlich) Echt-Antikglas | 687xx | EA04.14 | | 120 |
| braun(fleisch-) Echt-Antikglas | 2062xx | EA04.16 | | 120 |
| braun(graulich-) Echt-Antikglas | 361xx | EA04.18 | | 120 |
| braun(graufleischlich-) Echt-Antikglas | 362xx | EA04.20 | | 120 |
| braun(graulich-) Echt-Antikglas | 351xx | EA04.22 | | 120 |
| braun(-lich) Echt-Antikglas | 833xx | EA04.24 | | 120 |
| braun(-lich) Echt-Antikglas | 1904xx | EA04.26 | | 120 |
| braun(-lich) Echt-Antikglas | 861xx | EA04.28 | | 120 |
| braun Echt-Antikglas | 818xx | EA04.30 | | 120 |
| braun(lich-) Echt-Antikglas | 1975xx | EA04.32 | | 120 |
| braun(fleisch-) Echt-Antikglas | 3064xx | EA04.34 | | 120 |
| braun Echt-Antikglas | 873xx | EA04.36 | | 120 |
| braun Echt-Antikglas | 5053xh | EA04.38 | | 130 |
| braun Echt-Antikglas | 4130xh | EA04.40 | | 130 |

KATALOG

LAMBERTS
ECHT-ANTIK-GLAS

| Beschreibung Stammsortiment | Herst.-Nr. | Muster-Nr | ME m ² | Preisgr. |
|---|-------------|-----------|----------------------|----------|
| gelb(eisen-) Echt-Antikglas | 4132F | EA04.42 | | 140 |
| braun Echt-Antikglas | 863F | EA04.44 | | 140 |
| braun Echt-Antikglas | 3027F | EA04.46 | | 140 |
| braun Echt-Antikglas | 2067F | EA04.48 | | 140 |
| gelb(-lich,kohle) Echt-Antikglas | 33xx | EA05.12 | | 120 |
| gelb(-lich,kohle) Echt-Antikglas | 35xx | EA05.14 | | 120 |
| gelb(-lich,kohle) Echt-Antikglas | 39xx | EA05.16 | | 120 |
| gelb(-lich,kohle) Echt-Antikglas | 43xx | EA05.18 | | 120 |
| gelb(kohle) Echt-Antikglas | 65xx | EA05.20 | | 120 |
| gelb(kohle) Echt-Antikglas | 68xx | EA05.22 | | 120 |
| gelb(kohle-) Echt-Antikglas | 70xx | EA05.24 | | 120 |
| gelb(kohle) Echt-Antikglas | 74xx | EA05.26 | | 120 |
| gelb(kohle) Echt-Antikglas | 84xx | EA05.30 | | 120 |
| gelb(fleisch-) Echt-Antikglas | 3017xx | EA05.42 | | 120 |
| gelb(-bräunlich) Echt-Antikglas | 1973xx | EA05.44 | | 120 |
| gelb(-lich) Echt-Antikglas | 148xx | EA05.46 | | 120 |
| gelb(bräunlich,eisen) Echt-Antikglas | 886xx | EA05.48 | | 120 |
| gelb(-lich,eisen) Echt-Antikglas | 2662xx | EA05.50 | | 120 |
| gelb(bräunlich) Echt-Antikglas | 888xx | EA05.52 | | 120 |
| gelb(bräunlich-) Echt-Antikglas | 1945xx | EA05.54 | | 120 |
| gelb Echt-Antikglas | 270xh | EA05.56 | | 130 |
| gelb(oliv-) Echt-Antikglas | 2607F | EA05.58 | | 140 |
| gelb(braun-) Echt-Antikglas | 2078F | EA05.60 | | 140 |
| gelb(braun) Echt-Antikglas | 3004F | EA05.62 | | 140 |
| gelb(braun-) Echt-Antikglas | 899F | EA05.64 | | 140 |
| gelb(braun-) Echt-Antikglas | 3091F | EA05.66 | | 140 |
| gelb(oliv-) Echt-Antikglas | 2671F | EA05.68 | | 140 |
| gelb(selen-)a.krist. Echt-Antikglas | 2340U | EA05.92 | | 330 |
| gelb(edel-) Echt-Antikglas | 3407F | EA05.94 | | 320 |
| gelb(zitronen-) a.kr. Echt-Antikglas | 1058U | EA05.96 | | 320 |
| gelb(silber-)a.-kr. Echt-Antikglas | 1066U | EA05.98 | | 320 |
| orange(selen-) Echt-Antikglas | 4245F | EA06.50 | | 330 |
| orangegelb(selen-) a.kr. Echt-Antikglas | 4455U | EA06.98 | | 330 |
| rot(selen-) Echt-Antikglas | 2360F | EA07.50 | | 330 |
| rot(hll)-a.-kristall Echt-Antikglas | 1001U hell | EA07.94 | | 200 |
| rot(mttl)-auf-kristall Echt-Antikglas | 1001U mittl | EA07.96 | | 200 |
| rot(dkl)-a.-kristall Echt-Antikglas | 1001U dkl | EA07.98 | | 200 |
| rosa(gold-)a.-krist. Echt-Antikglas | 1042U | EA08.98 | | 300 |
| violett(selenröt.) Echt-Antikglas | 739xx | EA09.12 | | 120 |
| violett(-lich) Echt-Antikglas | 708xx | EA09.14 | | 120 |
| violett(fleisch-) Echt-Antikglas | 661xx | EA09.16 | | 120 |
| violett(-lich) Echt-Antikglas | 711xx | EA09.18 | | 120 |
| violett(röt.) Echt-Antikglas | 714xx | EA09.20 | | 120 |
| violett(-lich) Echt-Antikglas | 2443xx | EA09.22 | | 120 |
| violett(grau-) Echt-Antikglas | 3773xx | EA09.24 | | 120 |
| violett(graulich-) Echt-Antikglas | 1762xx | EA09.26 | | 120 |
| violett(-lich) Echt-Antikglas | 1778xx | EA09.28 | | 120 |
| violett(grau-) Echt-Antikglas | 715xh | EA09.30 | | 130 |
| violett Echt-Antikglas | 2406xh | EA09.32 | | 130 |
| violett(rot-) Echt-Antikglas | 3766F | EA09.34 | | 140 |
| violett(rotbraun-) Echt-Antikglas | 683F | EA09.36 | | 140 |
| violett Echt-Antikglas | 2486F | EA09.38 | | 140 |
| violett Echt-Antikglas | 1821F | EA09.40 | | 140 |
| violett Echt-Antikglas | 2420F | EA09.42 | | 140 |
| violett(blaulich-) Echt-Antikglas | 3704xx | EA09.52 | | 120 |
| violett(-lich) Echt-Antikglas | 2427xx | EA09.54 | | 120 |

KATALOG

LAMBERTS
ECHT-ANTIK-GLAS

| Beschreibung Stammsortiment | Herst.-Nr. | Muster-Nr | ME m ² | Preisgr. |
|----------------------------------|------------|-----------|----------------------|----------|
| violett(blau-) Echt-Antikglas | 3709xx | EA09.56 | | 120 |
| violett(blau-) Echt-Antikglas | 2408xh | EA09.58 | | 130 |
| violett Echt-Antikglas | 2466F | EA09.60 | | 140 |
| violett Echt-Antikglas | 3749F | EA09.62 | | 140 |
| violett(blau-) Echt-Antikglas | 3711F | EA09.64 | | 140 |
| violett(blau) Echt-Antikglas | 1857F | EA09.66 | | 140 |
| violett Echt-Antikglas | 3714F | EA09.68 | | 140 |
| violett(blau-) Echt-Antikglas | 1789F | EA09.70 | | 140 |
| blau(-lich) Echt-Antikglas | 902xx | EA10.12 | | 120 |
| blau(-lich) Echt-Antikglas | 1295xx | EA10.14 | | 120 |
| blau(-lich) Echt-Antikglas | 1472xx | EA10.16 | | 120 |
| blau(-lich) Echt-Antikglas | 905xx | EA10.18 | | 120 |
| blau(-lich) Echt-Antikglas | 1411xx | EA10.20 | | 120 |
| blau(-lich) Echt-Antikglas | 1201xx | EA10.22 | | 120 |
| blau(-lich) Echt-Antikglas | 3219xx | EA10.24 | | 120 |
| blau(-lich) Echt-Antikglas | 1381xx | EA10.26 | | 120 |
| blau(-lich) Echt-Antikglas | 1343xx | EA10.28 | | 120 |
| blau Echt-Antikglas | 1454xh | EA10.30 | | 130 |
| blau Echt-Antikglas | 926xh | EA10.32 | | 130 |
| blau Echt-Antikglas | 3232xh | EA10.34 | | 130 |
| blau Echt-Antikglas | 1346xh | EA10.36 | | 130 |
| blau Echt-Antikglas | 1488F | EA10.38 | | 140 |
| blau Echt-Antikglas | 1388F | EA10.40 | | 140 |
| blau Echt-Antikglas | 1432F | EA10.42 | | 140 |
| blau Echt-Antikglas | 1254F | EA10.44 | | 140 |
| blau Echt-Antikglas | 913F | EA10.46 | | 140 |
| blau Echt-Antikglas | 1443F | EA10.48 | | 140 |
| blau Echt-Antikglas | 949F | EA10.50 | | 140 |
| blau Echt-Antikglas | 941F | EA10.52 | | 140 |
| blau(-lich) Echt-Antikglas | 1410xx | EA10.54 | | 120 |
| blau(-lich) Echt-Antikglas | 1462xx | EA10.56 | | 120 |
| blau(grün-) Echt-Antikglas | 975xh | EA10.58 | | 130 |
| blau(grün-) Echt-Antikglas | 989xh | EA10.60 | | 130 |
| blau Echt-Antikglas | 1266F | EA10.62 | | 140 |
| blau(-türkis) Echt-Antikglas | 3302xh | EA10.64 | | 130 |
| blau(grün-) Echt-Antikglas | 1298F | EA10.66 | | 140 |
| blau(grün-) Echt-Antikglas | 1392F | EA10.68 | | 140 |
| blau(grün-) Echt-Antikglas | 1427F | EA10.70 | | 140 |
| blau(-lich) Echt-Antikglas | 1498xx | EA10.72 | | 120 |
| blau(-lich) Echt-Antikglas | 3260xx | EA10.74 | | 120 |
| blau(-lich) Echt-Antikglas | 1286xx | EA10.76 | | 120 |
| blau(-lich) Echt-Antikglas | 3311xx | EA10.78 | | 120 |
| blau(violett-) Echt-Antikglas | 3204xh | EA10.80 | | 130 |
| blau(grau-) Echt-Antikglas | 938xh | EA10.82 | | 130 |
| blau(violett-) Echt-Antikglas | 3286F | EA10.84 | | 140 |
| blau(violett-) Echt-Antikglas | 1209F | EA10.86 | | 140 |
| blau(violett-) Echt-Antikglas | 1302F | EA10.88 | | 140 |
| blau Echt-Antikglas | 1480F | EA10.90 | | 140 |
| blau a.kristall Echt-Antikglas | 1033U | EA10.96 | | 200 |
| blau-auf-kristall Echt-Antikglas | 1006U | EA10.98 | | 200 |
| grün(grau-) Echt-Antikglas | 2621xx | EA11.04 | | 120 |
| grün(-lich) Echt-Antikglas | 2657xx | EA11.06 | | 120 |
| grün(-lich) Echt-Antikglas | 193xx | EA11.08 | | 120 |
| grün(gelblich-) Echt-Antikglas | 2635xx | EA11.10 | | 120 |
| grün(gelblich-) Echt-Antikglas | 216xx | EA11.12 | | 120 |

KATALOG

LAMBERTS
ECHT-ANTIK-GLAS

| Beschreibung Stammsortiment | Herst.-Nr. | Muster-Nr | ME m ² | Preisgr. |
|---|------------|-----------|----------------------|----------|
| 2149XX grün(gelblich-) Echt-Antikglas | 2149xx | EA11.14 | | 120 |
| 200XX grün(gelblich-) Echt-Antikglas | 200xx | EA11.18 | | 120 |
| 2643XX grün(gelb-) Echt-Antikglas | 2643xx | EA11.20 | | 120 |
| 245XX grün(eisengelblich-) Echt-Antikglas | 245xx | EA11.22 | | 120 |
| 2651XX grün(gelb-) Echt-Antikglas | 2651xx | EA11.24 | | 120 |
| 2130xx grün(-lich) Echt-Antikglas | 2130xx | EA11.26 | | 120 |
| 1150XX grün(-graulich) Echt-Antikglas | 1150xx | EA11.28 | | 120 |
| 1154XX grün(graulich-) Echt-Antikglas | 1154xx | EA11.30 | | 120 |
| 2158xx grün(-lich) Echt-Antikglas | 2158xx | EA11.32 | | 120 |
| 2251XX grün(-lich) Echt-Antikglas | 2251xx | EA11.34 | | 120 |
| 269XX grün(-lich) Echt-Antikglas | 269xx | EA11.36 | | 120 |
| 3614XX grün Echt-Antikglas | 3614xx | EA11.38 | | 120 |
| 2257XX grün(-lich) Echt-Antikglas | 2257xx | EA11.40 | | 120 |
| 2227XX grün(-lich) Echt-Antikglas | 2227xx | EA11.42 | | 120 |
| 2721XH grün(gelb-) Echt-Antikglas | 2721xh | EA11.44 | | 130 |
| 2027XH grün(grauliv-) Echt-Antikglas | 2027xh | EA11.46 | | 130 |
| 2716F grün(braun-) Echt-Antikglas | 2716F | EA11.48 | | 140 |
| 2654F grün(-oliv) Echt-Antikglas | 2654F | EA11.50 | | 140 |
| 2214F grün(-oliv) Echt-Antikglas | 2214F | EA11.52 | | 140 |
| 2103F grün(-oliv) Echt-Antikglas | 2103F | EA11.54 | | 140 |
| 1190F grün Echt-Antikglas | 1190F | EA11.56 | | 140 |
| 2247F grün Echt-Antikglas | 2247F | EA11.58 | | 140 |
| 320XX grün(-lich) Echt-Antikglas | 320xx | EA11.62 | | 120 |
| 340XX grün(-lich) Echt-Antikglas | 340xx | EA11.64 | | 120 |
| 328XX grün(-lich) Echt-Antikglas | 328xx | EA11.66 | | 120 |
| 2209XX grün(-lich) Echt-Antikglas | 2209xx | EA11.68 | | 120 |
| 2235XX grün(blaulich-) Echt-Antikglas | 2235xx | EA11.70 | | 120 |
| 2294XH grün Echt-Antikglas | 2294xh | EA11.72 | | 130 |
| 2178F grün Echt-Antikglas | 2178F | EA11.74 | | 140 |
| 3660F grün Echt-Antikglas | 3660F | EA11.76 | | 140 |
| 3666F grün Echt-Antikglas | 3666F | EA11.78 | | 140 |
| 3620F grün Echt-Antikglas | 3620F | EA11.80 | | 140 |
| 3652F grün Echt-Antikglas | 3652F | EA11.82 | | 140 |
| 1171F grün Echt-Antikglas | 1171F | EA11.84 | | 140 |
| 1307F grün Echt-Antikglas | 1307F | EA11.86 | | 140 |



Die Glashütte Lamberts

Echt-Antik braucht eine
eingespielte MannschaftGeschafft ! Schnell zu
Schreiber-Glas !

Der Wegtrager

KATALOG

LAMBERTS
ECHT-ANTIK-GLAS

| Beschreibung Stammsortiment | Herst.-Nr. | Muster-Nr | ME | Preisgr. |
|--|---------------|-----------|----|----------|
| RESTAURATIONSGLAS "STARK" | Rest.Glas st. | EA01.02 | | 100 |
| kristall-blank Echt-Antikglas | 1xx blank | EA01.10 | | 110 |
| kristall-schwach-gebl. Echt-Antikglas | 1xx schw. | EA01.12 | | 110 |
| kristall-normal-gebl. Echt-Antikglas | 1xx norm. | EA01.14 | | 110 |
| kristall-mittel-gebl. Echt-Antikglas | 1xx mittel | EA01.16 | | 110 |
| kristall-stark-gebl. Echt-Antikglas | 1xx stark | EA01.18 | | 110 |
| kristall "DANZIGER" Echt-Antikglas | 1xx Danzg | EA01.32 | | 112 |
| kristall "CRACKLED" Echt-Antikglas | 1xx Crackl. | EA01.22 | | 112 |
| gelb(-lich,kohle) Echt-Antikglas | 33xx | EA05.12 | | 120 |
| gelb(-lich,kohle) Echt-Antikglas | 35xx | EA05.14 | | 120 |
| gelb(-lich,kohle) Echt-Antikglas | 39xx | EA05.16 | | 120 |
| gelb(-lich,kohle) Echt-Antikglas | 43xx | EA05.18 | | 120 |
| gelb(kohle) Echt-Antikglas | 68xx | EA05.22 | | 120 |
| gelb(kohle-) Echt-Antikglas | 70xx | EA05.24 | | 120 |
| gelb(kohle) Echt-Antikglas | 74xx | EA05.26 | | 120 |
| gelb(kohle) Echt-Antikglas | 84xx | EA05.30 | | 120 |
| gelb(-lich) Echt-Antikglas | 148xx | EA05.46 | | 120 |
| grün(-lich) Echt-Antikglas | 193xx | EA11.08 | | 120 |
| grün(gelblich-) Echt-Antikglas | 200xx | EA11.18 | | 120 |
| grün(gelblich-) Echt-Antikglas | 216xx | EA11.12 | | 120 |
| grün(eisengelblich-) Echt-Antikglas | 245xx | EA11.22 | | 120 |
| grün(-lich) Echt-Antikglas | 269xx | EA11.36 | | 120 |
| gelb Echt-Antikglas | 270xx | EA05.56 | | 130 |
| grün(-lich) Echt-Antikglas | 320xx | EA11.62 | | 120 |
| grün(-lich) Echt-Antikglas | 328xx | EA11.66 | | 120 |
| grün(-lich) Echt-Antikglas | 340xx | EA11.64 | | 120 |
| braun(graulich-) Echt-Antikglas | 351xx | EA04.22 | | 120 |
| braun(graulich-) Echt-Antikglas | 361xx | EA04.18 | | 120 |
| braun(graufleischlich-) Echt-Antikglas | 362xx | EA04.20 | | 120 |
| grau(-lich) Echt-Antikglas | 371xx | EA02.12 | | 120 |
| graulich Echt-Antikglas | 381xx | EA02.24 | | 120 |
| grau Echt-Antikglas | 441xx | EA02.52 | | 120 |
| grau Echt-Antikglas | 443xx | EA02.22 | | 120 |
| grau Echt-Antikglas | 463xx | EA02.44 | | 120 |
| grau(-lich) Echt-Antikglas | 471xx | EA02.32 | | 120 |
| grau(grünlich) Echt-Antikglas | 507xx | EA02.42 | | 120 |
| graugelblich Echt-Antikglas | 569xx | EA02.30 | | 120 |
| grau Echt-Antikglas | 575xx | EA02.56 | | 130 |
| violett(fleisch-) Echt-Antikglas | 661xx | EA09.16 | | 120 |
| violett(rotbraun-) Echt-Antikglas | 683 F | EA09.36 | | 140 |
| braun(selenrötlich) Echt-Antikglas | 687xx | EA04.14 | | 120 |
| violett(-lich) Echt-Antikglas | 708xx | EA09.14 | | 120 |
| violett(-lich) Echt-Antikglas | 711xx | EA09.18 | | 120 |
| violett(rötl.-) Echt-Antikglas | 714xx | EA09.20 | | 120 |
| violett(grau-) Echt-Antikglas | 715xx | EA09.30 | | 130 |
| violett(selenrötl.) Echt-Antikglas | 739xx | EA09.12 | | 120 |
| braun Echt-Antikglas | 818xx | EA04.30 | | 120 |
| braun(-lich) Echt-Antikglas | 833xx | EA04.24 | | 120 |
| braun(fleisch-) Echt-Antikglas | 842xx | EA04.12 | | 120 |
| braun(-lich) Echt-Antikglas | 861xx | EA04.28 | | 120 |
| braun Echt-Antikglas | 863 F | EA04.44 | | 140 |
| braun Echt-Antikglas | 873xx | EA04.36 | | 120 |
| gelb(bräunlich,eisen) Echt-Antikglas | 886xx | EA05.48 | | 120 |
| gelb(bräunlich) Echt-Antikglas | 888xx | EA05.52 | | 120 |
| gelb(braun-) Echt-Antikglas | 899 F | EA05.64 | | 140 |
| blau(-lich) Echt-Antikglas | 902xx | EA10.12 | | 120 |

KATALOG

LAMBERTS
ECHT-ANTIK-GLAS

| Beschreibung Stammsortiment | Herst.-Nr. | Muster-Nr | ME m ² | Preisgr. |
|---------------------------------------|-------------|-----------|----------------------|----------|
| blau(-lich) Echt-Antikglas | 902xx | EA10.12 | | 120 |
| blau(-lich) Echt-Antikglas | 905xx | EA10.18 | | 120 |
| blau Echt-Antikglas | 913 F | EA10.46 | | 140 |
| blau Echt-Antikglas | 926xx | EA10.32 | | 130 |
| blau(grau-) Echt-Antikglas | 938xx | EA10.82 | | 130 |
| blau Echt-Antikglas | 941 F | EA10.52 | | 140 |
| blau Echt-Antikglas | 949 F | EA10.50 | | 140 |
| blau(grün-) Echt-Antikglas | 975xx | EA10.58 | | 130 |
| blau(grün-) Echt-Antikglas | 989xx | EA10.60 | | 130 |
| rot(dkl)-a.-kristall Echt-Antikglas | 1001U dkl | EA07.98 | | 200 |
| rot(hll)-a.-kristall Echt-Antikglas | 1001U hell | EA07.94 | | 200 |
| rot(mttl)-auf-kristall Echt-Antikglas | 1001U mittl | EA07.96 | | 200 |
| blau-auf-kristall Echt-Antikglas | 1006 U | EA10.98 | | 200 |
| blau a.kristall Echt-Antikglas | 1033 U | EA10.96 | | 200 |
| rosa(gold)-a.-krist. Echt-Antikglas | 1042 U | EA08.98 | | 300 |
| gelb(zitronen-) a.kr. Echt-Antikglas | 1058 U | EA05.96 | | 320 |
| opalis.-a-kr. Echt-Antikglas | 1064 U | EA00.94 | | 220 |
| opalis.-a.-kr.abgeri. Echt-Antikglas | 1064 U abg | EA00.96 | | 220 |
| gelb(silber-)-a.-kr. Echt-Antikglas | 1066 U | EA05.98 | | 320 |
| grün(-graulich) Echt-Antikglas | 1150xx | EA11.28 | | 120 |
| grün(graulich-) Echt-Antikglas | 1154xx | EA11.30 | | 120 |
| grün Echt-Antikglas | 1171 F | EA11.84 | | 140 |
| grün Echt-Antikglas | 1190 F | EA11.56 | | 140 |
| blau(-lich) Echt-Antikglas | 1201xx | EA10.22 | | 120 |
| blau(violett-) Echt-Antikglas | 1209 F | EA10.86 | | 140 |
| blau Echt-Antikglas | 1254 F | EA10.44 | | 140 |
| blau Echt-Antikglas | 1266 F | EA10.62 | | 140 |
| blau(-lich) Echt-Antikglas | 1286xx | EA10.76 | | 120 |
| blau(-lich) Echt-Antikglas | 1295xx | EA10.14 | | 120 |
| blau(grün-) Echt-Antikglas | 1298 F | EA10.66 | | 140 |
| blau(violett-) Echt-Antikglas | 1302 F | EA10.88 | | 140 |
| grün Echt-Antikglas | 1307 F | EA11.86 | | 140 |
| blau(-lich) Echt-Antikglas | 1343 xx | EA10.28 | | 120 |
| blau Echt-Antikglas | 1346 xh | EA10.36 | | 130 |
| blau(-lich) Echt-Antikglas | 1381xx | EA10.26 | | 120 |
| blau Echt-Antikglas | 1388 F | EA10.40 | | 140 |
| blau(grün-) Echt-Antikglas | 1392 F | EA10.68 | | 140 |
| blau(-lich) Echt-Antikglas | 1410xx | EA10.54 | | 120 |
| blau(-lich) Echt-Antikglas | 1411xx | EA10.20 | | 120 |
| blau(grün-) Echt-Antikglas | 1427 F | EA10.70 | | 140 |
| blau Echt-Antikglas | 1432 F | EA10.42 | | 140 |
| blau Echt-Antikglas | 1443 F | EA10.48 | | 140 |
| blau Echt-Antikglas | 1454xh | EA10.30 | | 130 |
| blau(-lich) Echt-Antikglas | 1462xx | EA10.56 | | 120 |
| blau(-lich) Echt-Antikglas | 1472xx | EA10.16 | | 120 |
| blau Echt-Antikglas | 1480 F | EA10.90 | | 140 |
| blau Echt-Antikglas | 1488 F | EA10.38 | | 140 |
| blau(-lich) Echt-Antikglas | 1498xx | EA10.72 | | 120 |
| grau Echt-Antikglas | 1501xx | EA02.28 | | 120 |
| grau(-lich) Echt-Antikglas | 1521xx | EA02.16 | | 120 |
| grau(-lich) Echt-Antikglas | 1526xx | EA02.20 | | 120 |
| grau(-lich) Echt-Antikglas | 1527xx | EA02.14 | | 120 |
| grau(-lich) Echt-Antikglas | 1565xx | EA02.40 | | 120 |
| grau(-lich) Echt-Antikglas | 1596xx | EA02.34 | | 120 |
| grau Echt-Antikglas | 1695xx | EA02.38 | | 120 |
| violett(graulich-) Echt-Antikglas | 1762xx | EA09.26 | | 120 |

KATALOG

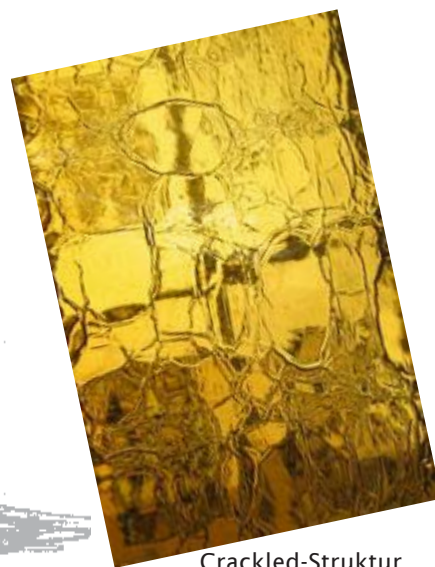
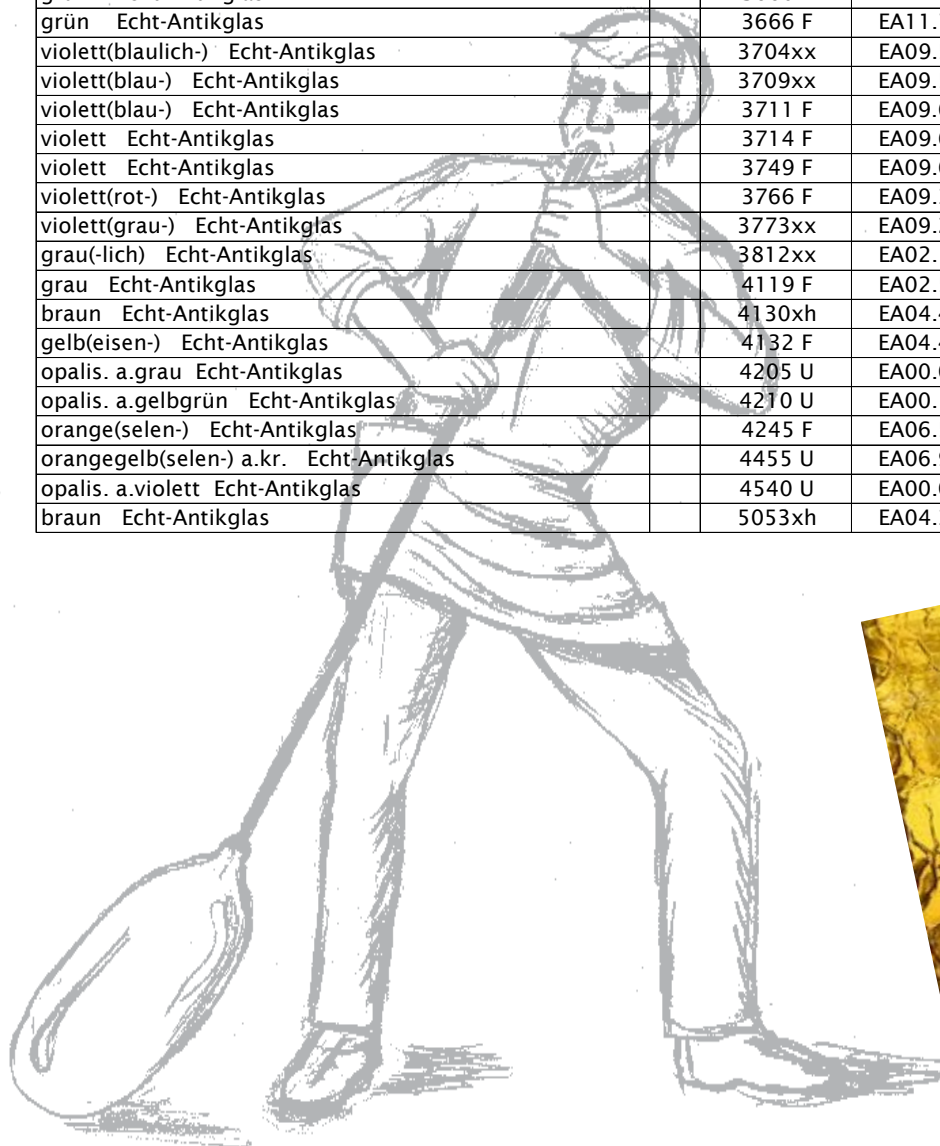
LAMBERTS
ECHT-ANTIK-GLAS

| Beschreibung Stammsortiment | Herst.-Nr. | Muster-Nr | ME m ² | Preisgr. |
|-------------------------------------|------------|-----------|----------------------|----------|
| violett(graulich-) Echt-Antikglas | 1762xx | EA09.26 | | 120 |
| violett(-lich) Echt-Antikglas | 1778xx | EA09.28 | | 120 |
| violett(blau-) Echt-Antikglas | 1789 F | EA09.70 | | 140 |
| violett Echt-Antikglas | 1821 F | EA09.40 | | 140 |
| violett(blau) Echt-Antikglas | 1857 F | EA09.66 | | 140 |
| braun(-lich) Echt-Antikglas | 1904xx | EA04.26 | | 120 |
| gelb(bräunlich-) Echt-Antikglas | 1945xx | EA05.54 | | 120 |
| gelb(-bräunlich) Echt-Antikglas | 1973xx | EA05.44 | | 120 |
| braun(lich-) Echt-Antikglas | 1975xx | EA04.32 | | 120 |
| grün(graoliv-) Echt-Antikglas | 2027xh | EA11.46 | | 130 |
| braun(fleisch-) Echt-Antikglas | 2062xx | EA04.16 | | 120 |
| braun Echt-Antikglas | 2067 F | EA04.48 | | 140 |
| gelb(braun-) Echt-Antikglas | 2078 F | EA05.60 | | 140 |
| grün(-oliv) Echt-Antikglas | 2103 F | EA11.54 | | 140 |
| grau(grünlich) Echt-Antikglas | 2116xx | EA02.26 | | 120 |
| grün(-lich) Echt-Antikglas | 2130xx | EA11.26 | | 120 |
| graugrünlich Echt-Antikglas | 2132xx | EA02.50 | | 120 |
| grün(gelblich-) Echt-Antikglas | 2149xx | EA11.14 | | 120 |
| grün(-lich) Echt-Antikglas | 2158xx | EA11.32 | | 120 |
| grün Echt-Antikglas | 2178 F | EA11.74 | | 140 |
| grün(-lich) Echt-Antikglas | 2209xx | EA11.68 | | 120 |
| grün(-oliv) Echt-Antikglas | 2214 F | EA11.52 | | 140 |
| grün(-lich) Echt-Antikglas | 2227xx | EA11.42 | | 120 |
| grün(blaulich-) Echt-Antikglas | 2235xx | EA11.70 | | 120 |
| grün Echt-Antikglas | 2247 F | EA11.58 | | 140 |
| grün(-lich) Echt-Antikglas | 2251xx | EA11.34 | | 120 |
| grün(-lich) Echt-Antikglas | 2257xx | EA11.40 | | 120 |
| grün Echt-Antikglas | 2294xh | EA11.72 | | 130 |
| gelb(selen-)a.krist. Echt-Antikglas | 2340 U | EA05.92 | | 330 |
| rot(selen-) Echt-Antikglas | 2360 F | EA07.50 | | 330 |
| violett Echt-Antikglas | 2406xh | EA09.32 | | 130 |
| violett(blau-) Echt-Antikglas | 2408xh | EA09.58 | | 130 |
| violett Echt-Antikglas | 2420 F | EA09.42 | | 140 |
| violett(-lich) Echt-Antikglas | 2427xx | EA09.54 | | 120 |
| violett(-lich) Echt-Antikglas | 2443xx | EA09.22 | | 120 |
| violett Echt-Antikglas | 2466 F | EA09.60 | | 140 |
| violett Echt-Antikglas | 2486 F | EA09.38 | | 140 |
| gelb(oliv-) Echt-Antikglas | 2607 F | EA05.58 | | 140 |
| grün(gra-) Echt-Antikglas | 2621 xx | EA11.04 | | 120 |
| grün(gelblich-) Echt-Antikglas | 2635xx | EA11.10 | | 120 |
| grün(gelb-) Echt-Antikglas | 2643xx | EA11.20 | | 120 |
| grün(gelb-) Echt-Antikglas | 2651xx | EA11.24 | | 120 |
| grün(-oliv) Echt-Antikglas | 2654 F | EA11.50 | | 140 |
| grün(-lich) Echt-Antikglas | 2657xx | EA11.06 | | 120 |
| gelb(-lich,eisen) Echt-Antikglas | 2662xx | EA05.50 | | 120 |
| gelb(oliv-) Echt-Antikglas | 2671 F | EA05.68 | | 140 |
| grün(braun-) Echt-Antikglas | 2716 F | EA11.48 | | 140 |
| grün(gelb-) Echt-Antikglas | 2721xh | EA11.44 | | 130 |
| grau(-lich) Echt-Antikglas | 2807xx | EA02.36 | | 120 |
| grau(-grün) Echt-Antikglas | 2820xh | EA02.62 | | 130 |
| grau Echt-Antikglas | 2829xh | EA02.48 | | 130 |
| grau Echt-Antikglas | 2854xx | EA02.46 | | 120 |
| grau Echt-Antikglas | 2896 F | EA02.54 | | 140 |
| gelb(braun) Echt-Antikglas | 3004 F | EA05.62 | | 140 |
| gelb(fleisch-) Echt-Antikglas | 3017xx | EA05.42 | | 120 |
| braun Echt-Antikglas | 3027 F | EA04.46 | | 140 |

KATALOG

LAMBERTS
ECHT-ANTIK-GLAS

| Beschreibung Stammsortiment | Herst.-Nr. | Muster-Nr | ME m ² | Preisgr. |
|-------------------------------------|------------|-----------|----------------------|----------|
| braun Echt-Antikglas | 3027 F | EA04.46 | | 140 |
| braun(fleisch-) Echt-Antikglas | 3064xx | EA04.34 | | 120 |
| gelb(braun-) Echt-Antikglas | 3091 F | EA05.66 | | 140 |
| blau(violett-) Echt-Antikglas | 3204xh | EA10.80 | | 130 |
| blau(-lich) Echt-Antikglas | 3219xx | EA10.24 | | 120 |
| blau Echt-Antikglas | 3232xh | EA10.34 | | 130 |
| blau(-lich) Echt-Antikglas | 3260xx | EA10.74 | | 120 |
| blau(violett-) Echt-Antikglas | 3286 F | EA10.84 | | 140 |
| blau(-türkis) Echt-Antikglas | 3302xh | EA10.64 | | 130 |
| blau(-lich) Echt-Antikglas | 3311xx | EA10.78 | | 120 |
| gelb(edel-) Echt-Antikglas | 3407 F | EA05.94 | | 320 |
| opak-auf-kristall Echt-Antikglas | 3446 U | EA00.98 | | 240 |
| opalis. a.blau Echt-Antikglas | 3515 U | EA00.10 | | 230 |
| grün Echt-Antikglas | 3614xx | EA11.38 | | 120 |
| grün Echt-Antikglas | 3620 F | EA11.80 | | 140 |
| grün Echt-Antikglas | 3652 F | EA11.82 | | 140 |
| grün Echt-Antikglas | 3660 F | EA11.76 | | 140 |
| grün Echt-Antikglas | 3666 F | EA11.78 | | 140 |
| violett(blaulich-) Echt-Antikglas | 3704xx | EA09.52 | | 120 |
| violett(blau-) Echt-Antikglas | 3709xx | EA09.56 | | 120 |
| violett(blau-) Echt-Antikglas | 3711 F | EA09.64 | | 140 |
| violett Echt-Antikglas | 3714 F | EA09.68 | | 140 |
| violett Echt-Antikglas | 3749 F | EA09.62 | | 140 |
| violett(rot-) Echt-Antikglas | 3766 F | EA09.34 | | 140 |
| violett(grau-) Echt-Antikglas | 3773xx | EA09.24 | | 120 |
| grau(-lich) Echt-Antikglas | 3812xx | EA02.18 | | 120 |
| grau Echt-Antikglas | 4119 F | EA02.58 | | 140 |
| braun Echt-Antikglas | 4130xh | EA04.40 | | 130 |
| gelb(eisen-) Echt-Antikglas | 4132 F | EA04.42 | | 140 |
| opalis. a.grau Echt-Antikglas | 4205 U | EA00.02 | | 230 |
| opalis. a.gelbgrün Echt-Antikglas | 4210 U | EA00.11 | | 230 |
| orange(selen-) Echt-Antikglas | 4245 F | EA06.50 | | 330 |
| orange(selen-) a.kr. Echt-Antikglas | 4455 U | EA06.98 | | 330 |
| opalis. a.violett Echt-Antikglas | 4540 U | EA00.09 | | 230 |
| braun Echt-Antikglas | 5053xh | EA04.38 | | 130 |



Crackled-Struktur

KATALOG

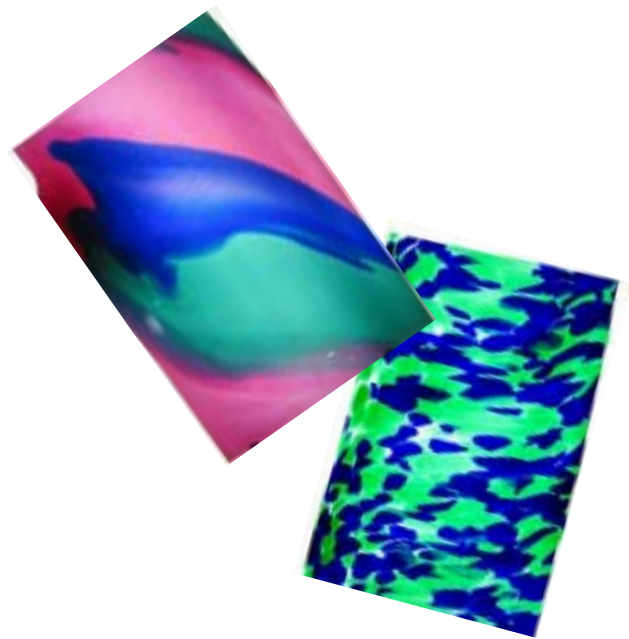
LAMBERTS
ECHT-ANTIK-GLAS

| Die Beschreibung der Streaky - Gläser kann nur den Charakter in Farbe, Maserung und Struktur wiedergeben. Jedes Stück ist durch die aufwendige Art der Herstellung ein wertvolles Unikat. In den Abbildungen bedeutet "auf weiß" transparenter Hintergrund. Opak bedeutet weißopak (die Lichtquelle verdeckend, jedoch von hoher Leuchtkraft). | | | |
|--|------------|--|----------|
| Beschreibung | Streaky-Nr | | Preisgr. |
| zitronengelb und opak(weiß) auf kristall | S 4 | | 203 |
| grün und opak auf kristall | S 6 | | 203 |
| zitronengelb und opak auf kristall | S 12 | | 203 |
| edelgelb und opak auf kristall | S 13 | | 203 |
| opak auf kristall | S 17 | | 203 |
| violett und opak auf kristall | S 18 | | 203 |
| blauopak und selenrot auf kristall | S 19 | | 203 |
| selenorange und blauopak und opak auf kristall | S 20 | | 203 |
| zitronengelb und selenorange und opak auf kristall | S 25 | | 203 |
| selenrot,selenorange und selengelb auf kristall | S 26 | | 203 |
| rot auf kristall | S 27 | | 203 |
| selengelb auf kristall | S 29 | | 203 |
| goldrosa und blau auf kristall | S 31 | | 300 |
| goldrosa und opak auf kristall | S 34 | | 300 |
| grünopal auf kristall | S 36 | | 203 |
| selenorange auf kristall | S 39 | | 203 |
| selenorange und opak auf kristall | S 41 | | 203 |
| hellviolett und opak auf kristall | S 42 | | 203 |
| grau und opak auf kristall | S 44 | | 203 |
| rot und opak auf kristall | S 45 | | 203 |
| wasserblau und opak auf kristall | S 46 | | 203 |
| goldrosa und opak auf kristall | S 48 | | 300 |
| rot und opak auf kristall | S 54 | | 203 |
| blau und opak auf kristall | S 55 | | 203 |
| opal auf kristall | S 61 | | 203 |
| grüngrau und opak auf kristall | S 152 | | 203 |
| blauopak und opak auf kristall | S 198 | | 203 |
| selenrot auf kristall | S 242 | | 203 |
| edelgelb und blau auf kristall | S 243 | | 203 |
| blau, rot und selengelb auf kristall | S 244 | | 203 |
| silbergelb und violett auf gelb | S 245 | | 213 |
| grün,gelb und violett auf braun | S 247 | | 213 |
| blau auf türkis | S 258 | | 213 |
| blau auf kristall | S 259 | | 203 |
| rot und blauopak auf grün | S 269 | | 213 |
| selenrot und opak auf kristall | S 277 | | 203 |
| grauviolett und opak auf kristall | S 282 | | 203 |
| goldrosa auf kristall | S 300 | | 300 |
| blau auf blau | S 324 | | 213 |
| goldrosa, rot und blau auf kristall | S 383 | | 300 |
| gelb und grün auf kristall | S 419 | | 203 |
| goldrosa, blau und gelb auf kristall | S 622 | | 300 |
| goldrosa und silbergelb auf kristall | S 652 | | 300 |
| | | | |
| | | | |
| | | | |
| Neben den hier aufgeführten Gläsern haben wir viele weitere Streaky - Unikat-Tafeln auf Lager. | | | |
| . | | | |
| | | | |
| | | | |

| Eine Reihe von aufgerissenen und schattierten überfangenen Gläsern sind ebenfalls in der Streaky - Kollektion enthalten. Achtung: Es sind nicht alle der hier aufgeführten Gläser der V - Serie und der G - Serie farbig abgebildet ! | | | | |
|--|------------|--|--|----------|
| Beschreibung | Streaky-Nr | | | Preisgr. |
| opak auf kristall aufgerissen | V 64 | | | 203 |
| opak auf kristall abgeflacht schattiert (graduirt) | G 64 | | | 203 |
| rot auf blau aufgerissen | V 157 | | | 213 |
| rot auf blau abgeflacht schattiert | G 157 | | | 213 |
| rot auf grün aufgerissen | V 158 | | | 213 |
| rot auf grün abgeflacht schattiert | G 158 | | | 213 |
| rot auf gelb aufgerissen | V 159 | | | 213 |
| rot auf gelb abgeflacht schattiert | G 159 | | | 213 |
| rot auf kristall aufgerissen | V 160 | | | 203 |
| rot auf kristall abgeflacht schattiert | G 160 | | | 203 |
| blau auf kristall aufgerissen | V 161 | | | 203 |
| blau auf kristall abgeflacht schattiert | G 161 | | | 203 |
| opak auf grau aufgerissen | V 166 | | | 213 |
| opak auf grau abgeflacht schattiert | G 166 | | | 213 |
| opak auf gelb aufgerissen | V 191 | | | 213 |
| opak auf gelb abgeflacht schattiert | G 191 | | | 213 |



Am Besten suchen Sie sich Ihre Gläser in unserem umfangreichen Lager in Ruhe selbst aus. In diesem historischen Gewerbehof, direkt an der Spree gelegen, befindet sich unser Farbglas-Lager.



Streaky-Gläser können als Verbundglas auch mit Sicherheitseigenschaften geliefert werden.