

KATALOG

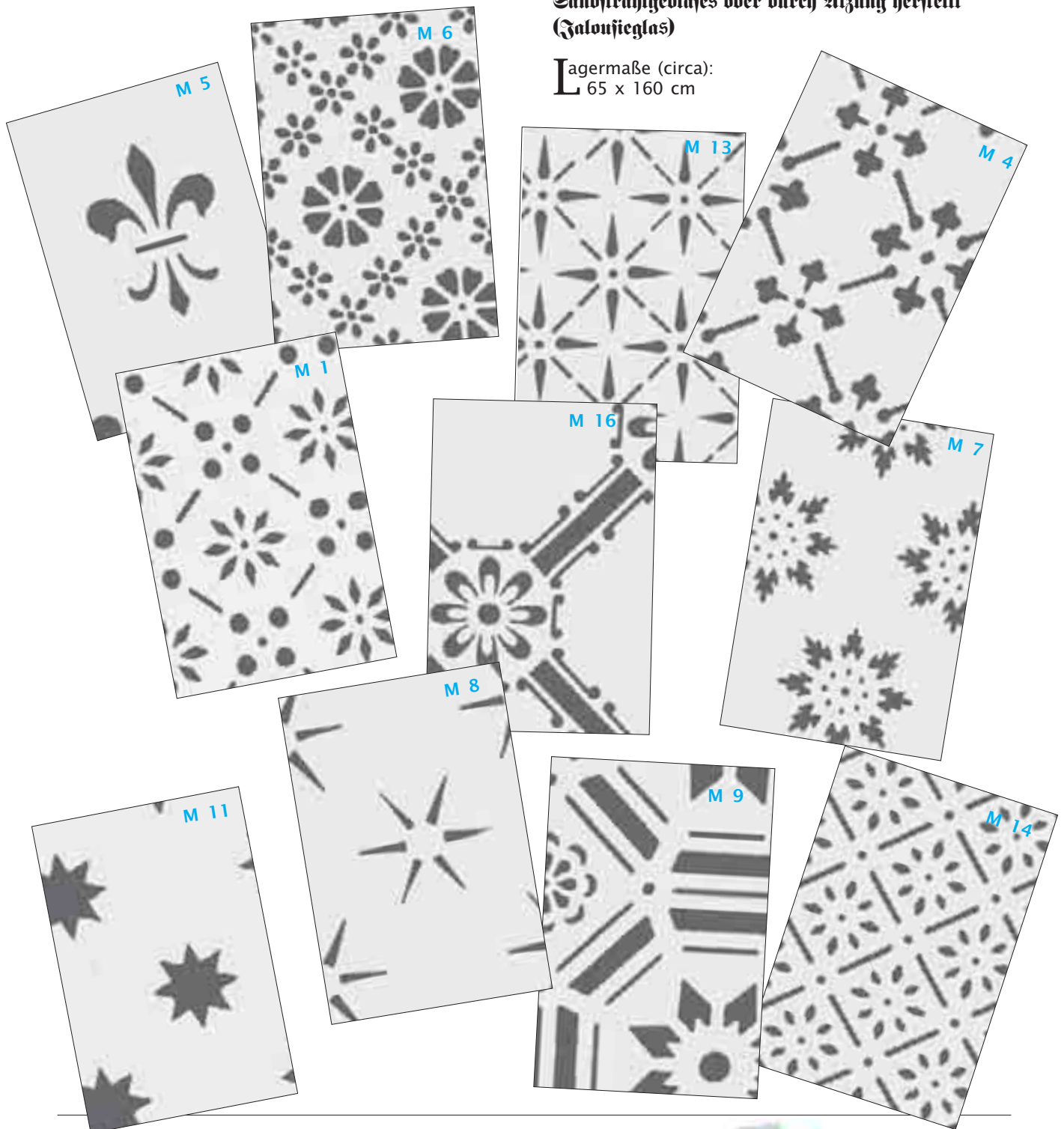
MUSSELIN
BEARBEITETES GLAS

Musselingsglas wird für Restaurierungsarbeiten in Hauseingängen und im Wohnungsbereich häufig verwendet. Wir führen zahlreiche Muster - wie zu Großmutter's Zeiten ! Sollte Ihr Wunschmotiv nicht dabei sein, senden Sie uns bitte ein Muster ein - vielleicht können wir es dennoch liefern. In den Abbildungen stellen die dunklen Flächen das unbearbeitete, klare Glas dar - die hellen Flächen entsprechen den mattierten Stellen.

Zur Herstellung, wie es in einem alten Glaser-Handbuch beschrieben wird:

Musselingsglas ist Tafelglas mit durchsichtigem Muster auf mattem Grunde oder mattem Muster auf durchsichtigem Grunde. Es wird dadurch hergestellt, daß man die Zeichnung auf eine Glas-tafel aufträgt und einschmilzt oder mittels des Sandstrahlgebläses oder durch Ätzung herstellt (Saloufieglass)

Lagermaße (circa):
65 x 160 cm



KATALOG

MUSSELIN
BEARBEITETES GLAS

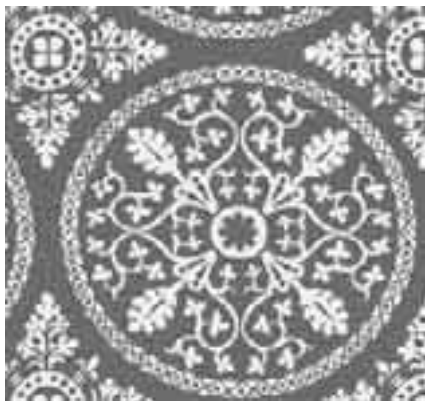
A 1 (ca 7,5 : 1 verkleinert)



B 2 (ca 5 : 1 verkleinert)



B 3 (ca 5 : 1 verkleinert)



B 4 (ca 5 : 1 verkleinert)



B 5 (ca 5 : 1 verkleinert)