

## Hilfsmittel / Accessories



Kunststoffwinkel  
Synthetic cutting angle

<b>36 400 00</b>	33 cm
<b>36 405 00</b>	46 cm
<b>36 410 00</b>	63 cm



Glaserwinkel  
Glazier cutting angle

<b>36 425 00</b>	50 cm
<b>36 428 00</b>	60 cm
<b>36 430 00</b>	80 cm
<b>36 431 00</b>	105 cm
<b>36 435 00</b>	130 cm



Alu-Schneidleiste / Alu-cutting-guide  
mit Moosgummi beschichtet  
rubber coated

<b>36 415 00</b>	40 cm
<b>36 420 00</b>	80 cm



GEDUS-Schneidleiste, rutschfest  
GEDUS cutting guide,

<b>36 422 00</b>	40 cm
<b>36 423 00</b>	70 cm
<b>36 424 00</b>	120 cm
<b>36 426 00</b>	200 cm



**36 530 00**  
Gummi-Pressmatte  
Rubber press mat  
Breite / Width = 120 cm  
Stärke / Thickness = 2 mm



**36 535 00**  
Glaserfilz / Glaziers felt  
Breite / Width = 200 cm  
Stärke / Thickness = 6 mm



**36 470 00**  
Löthilfe / Soldering aid



Filzrondell für Lampenfüße  
Felt stick for lamp bases

<b>36 536 00</b>	D = 18 cm
<b>36 536 01</b>	D = 15 cm
<b>36 536 02</b>	D = 10 cm

## Hilfsmittel / Accessories



Filzstift, wasserfest  
Felt tip pencil, water resistant  
VE / Del.unit = 10 Stck./pcs

**36 505 00** schwarz  
**36 505 01** rot



**36 503 00**  
EDDING 3000 Permanentmarker  
EDDING 3000 Permanent marker  
schwarz, wasserfest  
black, water resistant  
VE / Del.unit = 10 Stck./pcs



Fettstift, wasserfest  
Grease pencil, water resistant  
VE / Del. unit = 12 Stck. / pcs

**36 504 00** rot  
**36 504 01** weiß  
**36 504 02** schwarz



**36 216 00**  
Cuttermesser mit Ansteckclip  
Klinge versenkbar  
Cutter with clip holder



Lackstift EDDING 780  
Varnish pen EDDING 780

**36 510 00** weiß  
**36 510 01** silber  
**36 510 02** gold  
**36 510 03** schwarz



Nachfülltusche für Filzstifte  
Refill-ink for felt tip pencils

**36 506 01** schwarz  
**36 506 02** rot



**36 217 00**  
Cuttermesser, Edelstahl  
Cutter, stainless steel



**36 500 00**  
Pinsel, Holzschaf, 6 mm  
Brush, wood shank, 6 mm

**36 216 03**  
Ersatzklinge / Replace blade



**36 501 00**  
Pinsel, Metallschaft, 7 mm  
Brush, metal shank, 7 mm



**36 215 00**  
Cuttermesser, Aluminium  
Cutter, Aluminium



**36 251 02**  
Glasschaber, 38 mm  
Glass ductor, 38 mm  
VE / Del.unit = 10 Stck./pcs



**36 250 00**  
Glasschaber "Profi"  
Glass ductor "Profi"  
Breite / Width = 100 mm

**36 215 02**  
Ersatzklingen, abgeflacht  
Replace blade, flat  
VE / Del.unit = 10 Stck./pcs

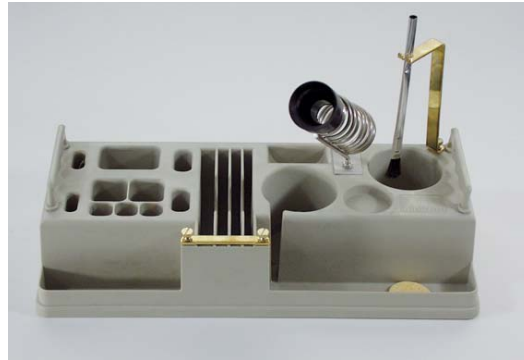
**36 215 01**  
Ersatzklingen, spitz  
Replace blade, pointed  
VE / Del.unit = 10 Stck./pcs

**36 250 01**  
Klingen für 36 250 00  
Blade for 36 250 00  
VE / Del.unit = 10 Stck./pcs

## Hilfsmittel / Accessories



**36 132 00**  
Lötstation  
mit Temperaturregelung und Lötcolben-  
halter  
Soldering Station with heat controller and  
iron stand



**36 131 00**  
Glas Station  
mit Lötcolbenhalter und vielen Ablagen  
Glass Station with iron stand and many deposits



**36 601 00**  
Saugheber / Suction jack  
Gummi / Rubber  
trägt / carries 20 kg



**36 605 00**  
Saugheber / Suction jack  
Gummi / Rubber  
trägt / carries 30 kg



**36 600 00**  
Saugheber / Suction jack  
Kunststoff / Synthetics  
trägt / carries 20 kg



**36 602 00**  
Saugheber / Suction jack  
Aluminium /  
2-Kopf, drehbar/2-head, movable  
trägt / carries 70 kg



**36 622 30**  
Saugheber / Suction jack  
Kunststoff / Synthetics,  
2-Kopf, drehbar/2-head, movable  
trägt / carries 50 kg



**36 132 50**  
Fuß Schalter  
Foot Switch

**36 622 10**  
Saugheber / Suction jack  
Kunststoff / Synthetics,  
2-Kopf, klappbar/2-head, angle  
trägt / carries 50 kg



**30 530 00**  
Schutzbrille / Protection glasses



**30 520 00**  
Schutzbrille, geschlossen  
Protection glasses



**00 305 01**  
 RAKSO Stahlwolle, 000  
 Steel wool, 000  
 200 g



**00 305 00**  
 RAKSO Stahlwolle, 00  
 Steel wool, 00  
 VE / Del.unit = 6 x 27 g



**35 607 15**  
 Feinstaubmaske  
 Fine dust respirator, P2,



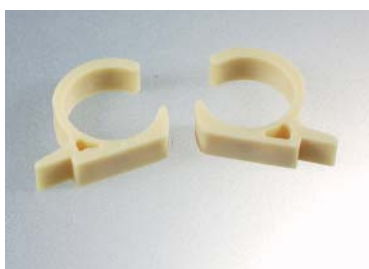
**36 560 00**  
 Messingdrahtbürste / Brass brush



**36 520 05**  
 Einmalhandschuhe  
 Größe 8-9, Latex, weiß, 50 Paar  
 One use gloves  
 size 8-9, white, latex, 50 pair



**35 607 20**  
 Feinstaubmaske  
 Fine dust respirator, P2,  
 mit Auslaßventil / with exit



**36 129 00**  
 Daumenschutz beim Glasschleifen  
 Thumb protector



**36 521 00**  
 Gummihandschuhe / Rubber gloves  
 60 cm



**35 607 30**  
 Feinstaubmaske  
 Fine dust respirator P3,  
 mit Auslaßventil / with exit



**36 990 00**  
 Hansaplast, standard, 5 m x 6 cm



**36 522 00**  
 Schutzhandschuhe für Glas  
 Baumwolle weiss, Größe 9  
 Gloves cotton for glass, white Size 9  
**36 522 01**  
 Größe / Size 11



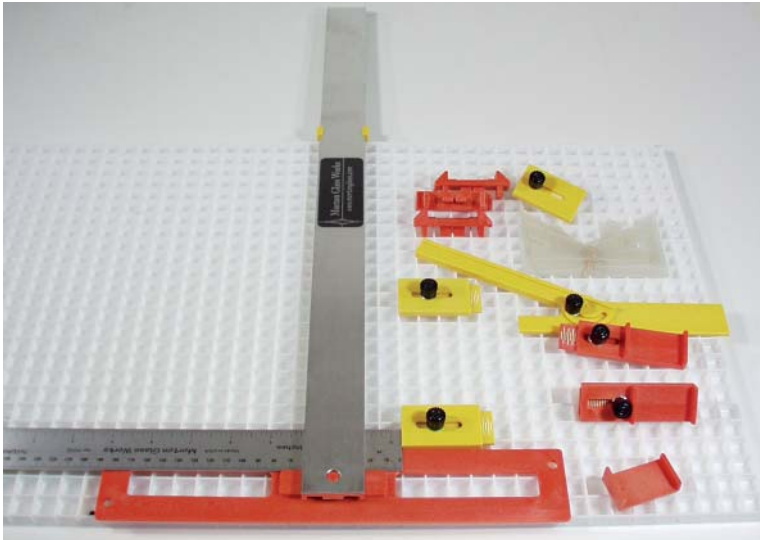
**36 523 00**  
 Schutzhandschuhe für Glas  
 HYFLEX II-800, Größe 9  
 Gloves cotton for glass, white Size 9  
**36 523 01**  
 Größe / Size 10

**36 990 01**  
 Hansaplast, standard, 2 m x 6 cm

**36 991 00**  
 Hansaplast, elastisch, 5 m x 6 cm



# Morton System



**36 136 50**  
Tragbare Glaswerkstatt / (Grundausrüstung mit reichhaltigem Zubehör)  
Portable glass shop, Basic set with many accessories

## HINWEISE:

Die Basis des MORTON-Systems ist eine unten geschlossene Rasterlochplatte, auf der sich alle weiteren Teile problemlos montieren lassen. Durch die geschlossene Unterseite wird verhindert, dass die kleinen Glassplitter auf den Boden fallen. Verletzungen werden verhindert und Sie können sehr lange arbeiten, ohne Ihre Arbeitsfläche ständig abfegen zu müssen.

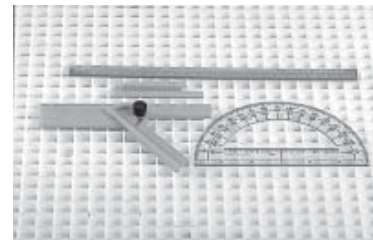
Zur tragbaren MORTON-Glaswerkstatt (Art.Nr. 36 136 50) gehören alle Vorrichtungen, die zum Schneiden von vielen geometrischen Formen benötigt werden (Streifen, Quadrate, Rauten usw.).



**36 135 00**  
Raster-Arbeitsfläche / Work surface  
35 x 57 cm

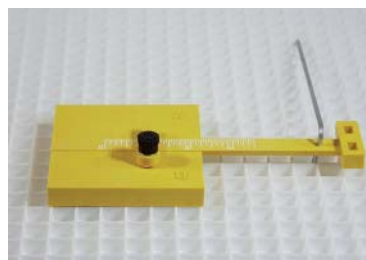


**36 137 04**  
Glas Stopper / Glass stop



**36 137 01**  
Winkelset / Angle set

**36 136 00**  
Raster-Arbeitsfläche / Work surface  
60 x 90 cm



**36 137 24**  
Schneidführung  
Teeny Circle Guide



**36 137 02**  
Schneidleiste 80 cm, Aluminium  
Cutting bar, 80 cm aluminium



**36 137 09**  
Glasschneiderhalter  
Glasscutter Caddy



**36 137 22**  
Ersatzmessleiste  
Squaring fence

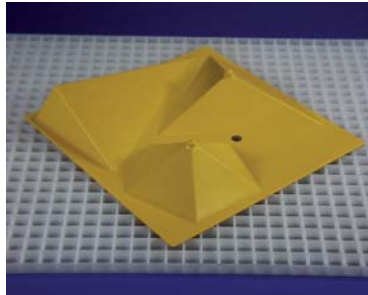


**36 137 23**  
Lineal 30 cm, Aluminium  
Ruler, 30 cm, aluminium

## Hilfsmittel / Accessories



**36 137 14**  
Drehteller / Turn table

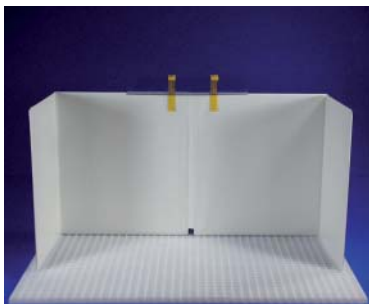


**36 137 03**  
Löthilfe / Soldering aid



**36 137 06**  
Anschlagprofil / Cutting gauge  
10 Stck./pcs, L-Profil, 15 cm,  
40 Fixiernadeln / Push pins

**36 137 17**  
Anschlagprofil / Cutting gauge  
L-Profil, 4 Stck./pcs, 7,2 cm  
L-Profil, 4 Stck./psc, 30,4 cm  
40 Fixiernadeln / Push pins



**36 137 12**  
Spritzschutz für Schleifmaschinen  
Safety shield for grinders



**36 137 07**  
Augenschutz / Safety eye shield

**36 137 19**  
Anschlagprofil / Cutting gauge  
2 Stck./pcs, L-Profil, 43,1 cm,  
16 Fixiernadeln / Push pins

**36 137 20**  
Anschlagprofil / Cutting gauge  
2 Stck./pcs, L-Profil, 58,2 cm,  
16 Fixiernadeln / Push pins



**36 137 15**  
Glasbrecher / Glass breaker



**36 137 05**  
Glasbrechhilfe / Glass break system



**36 137 10**  
Glasständer / Glass caddy



**36 137 16**  
Drahtdreher / Wire twister



**36 137 11**  
Verstärkungsband, 7,4 m  
Reinforcing strip, 7,4 m



**36 137 18**  
Fixiernadeln / Push pins  
16 Stck./pcs., für Anschlagprofile



**36 137 25**  
Griff  
Grinder Tongs

**36 137 26**  
Abstandhalter  
Cutter Gauge

Hilfsmittel / Accessories